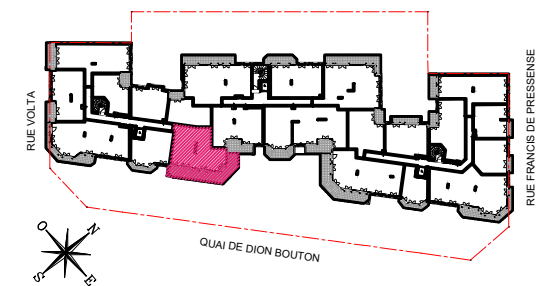


PUTEAUX

QUAI DE DION-BOUTON

3-5, Quai de Dion-Bouton - 92800 PUTEAUX

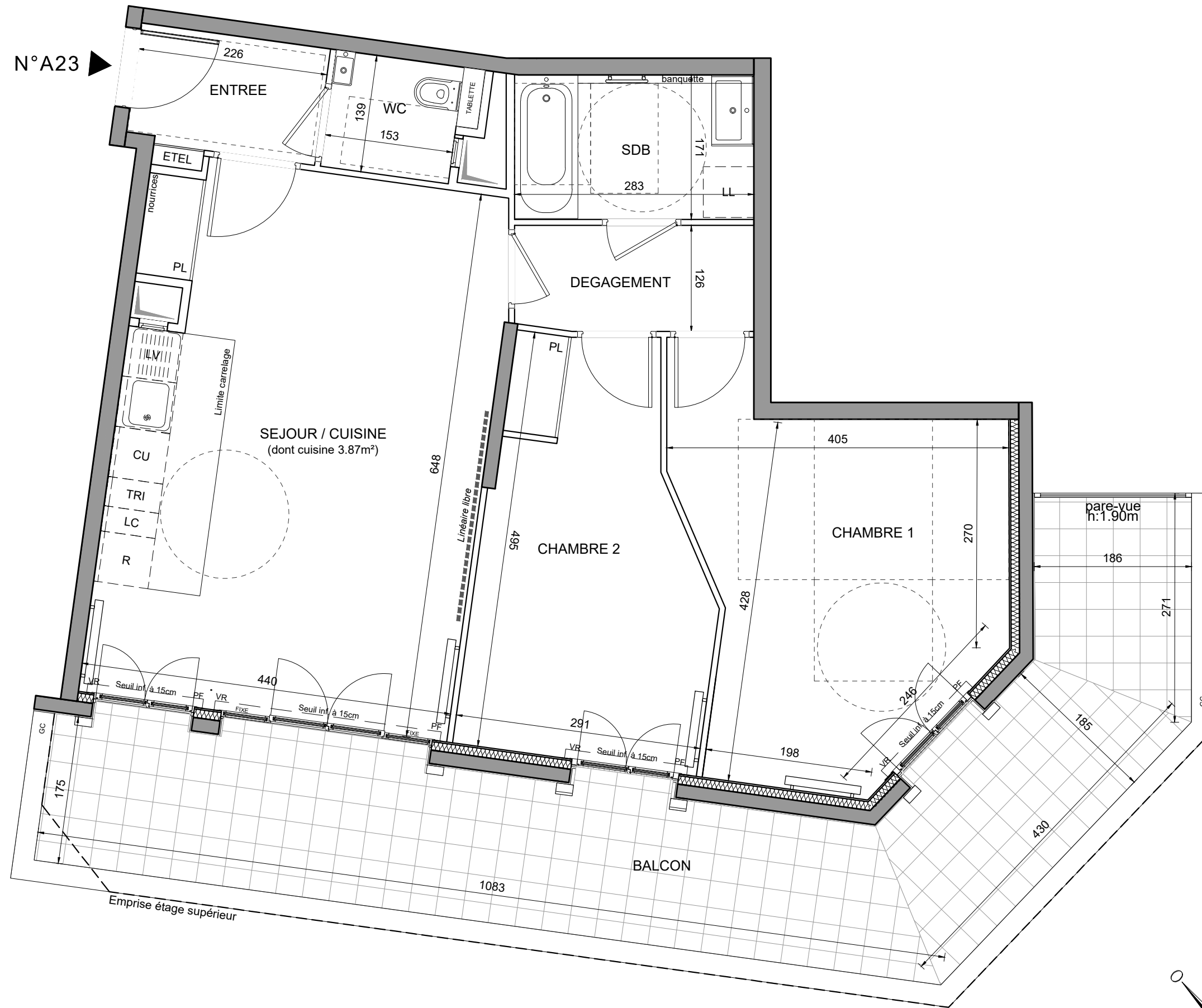


HALL A

APPARTEMENT DE 3 PIECES

n° A23 au R+2

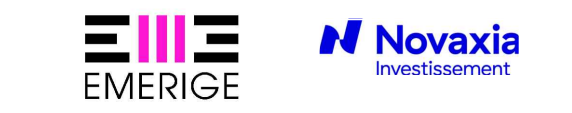
ENTREE	3,11 m ²
SEJOUR / CUISINE	27,80 m ²
CHAMBRE 1	15,70 m ²
CHAMBRE 2	12,14 m ²
SALLE DE BAIN	4,84 m ²
WC	2,30 m ²
DEGAGEMENT	3,52 m ²
SURFACE TOTALE HABITABLE	69,41 m²
BALCON	28,12 m ²
SURFACE TOTALE HABITABLE ET ANNEXE	97,53 m²



LEGENDE

VR	volet roulant	R	réfrigérateur
GC	garde-corps	LV	lave-vaisselle
	soffite/faux plafond	LL	lave-linge
ETEL	esp tech elec du logt	CU	cuisson
PL	placard	TRI	tri sélectif
	sèche-serviette	LC	linéaire complémentaire
	radiateur	---	retombée de poutre
	fenêtre		porte fenêtre
	fenêtre fixe		

Indice A
Echelle : 1/50
Mai 2024



Conformément à la réglementation, ce plan est :

EVOLUTIF **PMR**

Nota : Les surfaces des placards sont comprises dans celles des pièces où ils se situent. Des modifications sont susceptibles d'être apportées à ce plan en fonction des nécessités techniques et réglementaires de la réalisation, tant en ce qui concerne les dimensions libres que l'équipement. Les soffites, faux-plafonds, retombées, gaines techniques, canalisations, trappes de visite, descentes d'eaux pluviales, équipements électriques, ne sont pas systématiquement représentés ou le sont à titre indicatif. Les dimensions et les implantations des appareils de chauffage, lorsqu'ils sont représentés, sont indicatifs et seront soumis à la conformité de l'étude thermique. La forme des jardins (pente, talus...) n'est pas toujours représentée ou l'est à titre indicatif. La végétation éventuellement représentée n'est pas contractuelle. »